

# Conseguir Ayuda para a Conductual Salud Crisis

## Centros Regionales Sin Cita Previa

Marca del día- Centro Alleghany  
1650 Carretera 18 Sur –Esparta NC 28675  
(336)- 372-4095  
Horario actual: Lunes a viernes, 8 a.m.-5 p.m.

Marca del día- Centro Ashe  
221 Oeste Principal Calle—Jefferson, NC 28640  
(336)- 733-5889  
Horario actual: Lunes a viernes, 8 a.m.-5 p.m.

Marca del día- Avery Centro  
360 Haya Calle- Newland NC 28657  
(828)-733-5889  
Horario actual: Lunes a viernes, 8 a.m.-8 p.m.

Marca del día- Centro Watauga  
132 Conector Álamo Arboleda —Boone,  
NC 28607  
(828)-264- 8759  
Horario actual: Lunes a viernes, 8 a.m.-5 p.m.

Marca del día- Wilkes Centro  
1430 Sauce Carril: norte Wilkesboro NC  
28659  
(336) 667-5151  
Horario actual: Lunes a viernes, 8 a.m.-8 p.m.

## Recursos de Emergencia

Para emergencias que amenacen la vida,  
llame al  
**911**

Equipo móvil de gestión de crisis  
para Alleghany, Ashe, Avery Watauga y  
Wilkes:  
1-877-492-2785

Línea de servicio 24 horas de VAYA Health:  
1-800-849-6127  
(TTY: 1-800-855-2280)

VAYA Salud  
(anteriormente Smoky  
Mountain Center)  
895 Estado Granja Camino  
Suite 507  
Boone NC 28607  
(828) 265-5315

<http://vayahealth.com/>

**Servicios Móviles de Crisis**  
**Condados de Alleghany, Ashe, Avery, Watauga y Wilkes**  
**1-877-492-2785**



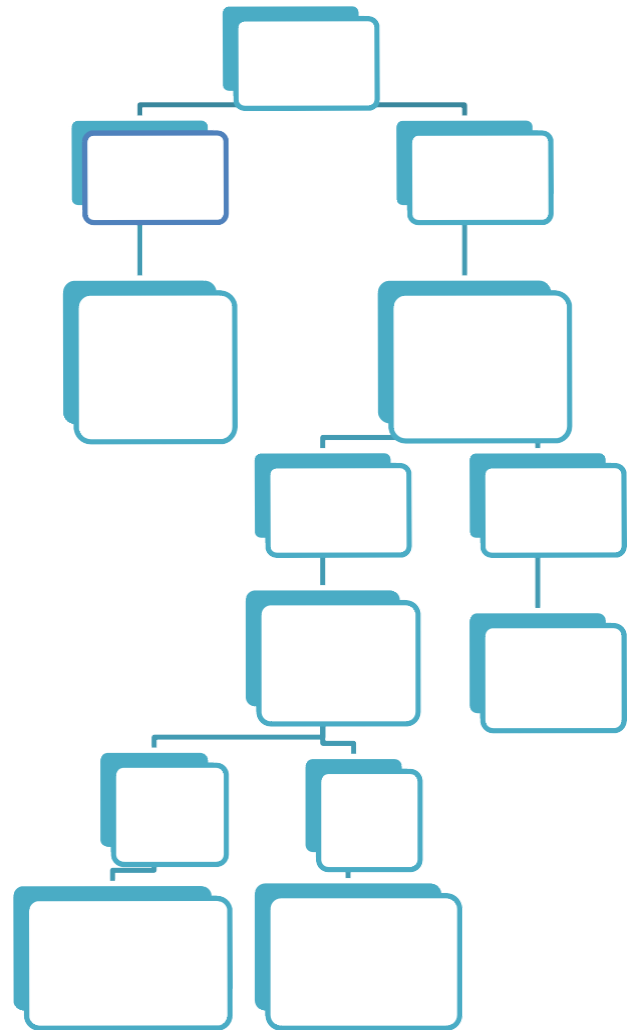
# Conseguir Ayuda para a Conductual Salud Crisis

## ¿Qué es una crisis de salud conductual?

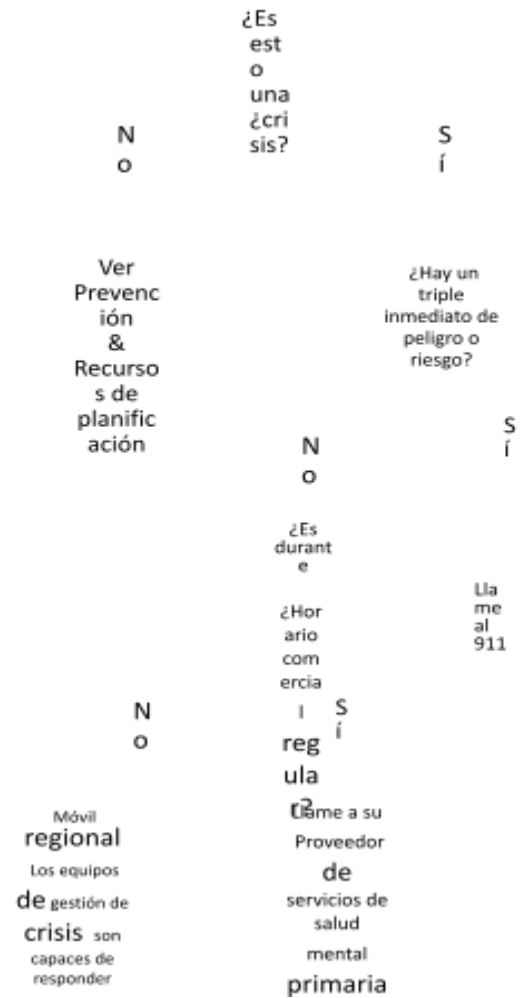
Una crisis de salud conductual existe cuando una persona muestra síntomas de enfermedad mental tumba Como: pensamientos o acciones suicidios, homicidas u otros pensamientos o acciones Violentas , psicosis (pérdida parcial o completa) de la capacidad de saber lo que es real y lo que no lo es), y la incapacidad de proporcionar autocuidado básico.

## Recursos de prevención y Planificación

- Asista a sus citas de tratamiento
- Siga las indicaciones de su médico para tomar sus medicamentos de manera segura
- Busque ayuda si experimenta ONU problema. Póngase en contacto con su proveedor de servicios o visite ONU centro sin cita previa.
- Use su Plan de Acción de Recuperación de Bienestar. Your Wrap le ayuda a identificar los pasos para mantener el bienestar. Comuníquese con su proveedor de servicios para obtener información sobre las próximas clases de WRAP, o llame al Equipo de Apoyo al Consumidor y Familia de Smoky Mountain LME / MCO al 1-888-6172 para obtener información.
- Mantenga la información de contacto de las personas que pueden apoyarlo.
- Trabaje con su proveedor de servicios o coordinador de atención (si tiene uno) para crear un plan de crisis.
- Las directivas anticipadas proporcionan instrucciones para cuando usted está en una crisis y no puede comunicarse por sí mismo o tomar decisiones. Comuníquese con su proveedor de servicios, coordinador de atención (si tiene uno) o abogado para obtener información sobre las directivas anticipadas.



# Conseguir Ayuda para a Conductual Salud Crisis



**Servicios móviles de crisis**  
**Condados de Alleghany, Ashe, Avery, Watauga y Wilkes**  
**1-877-492-2785**

